



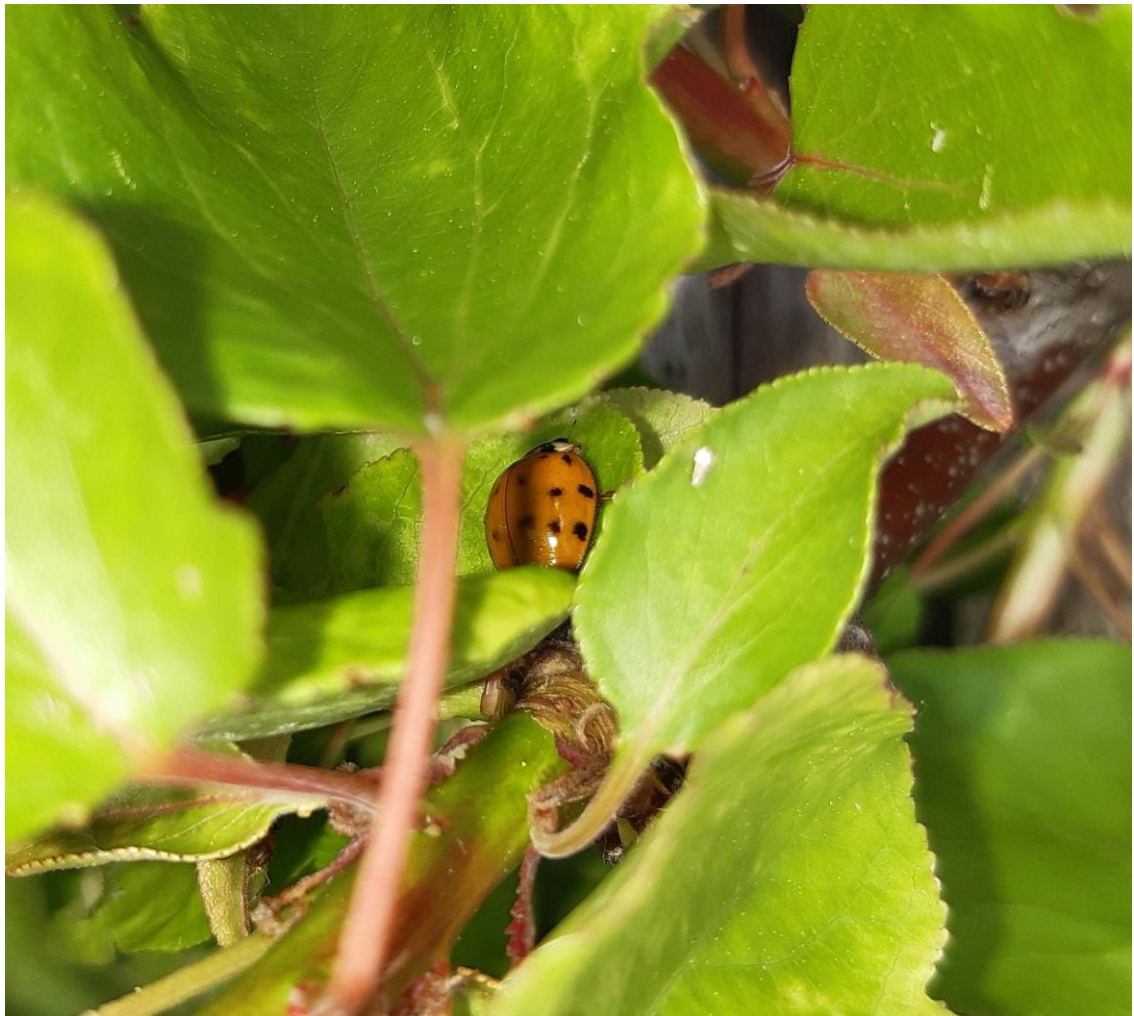
So fängt es an: Die Blätter rollen sich leicht oder stark ein (fälschlicherweise oft als Kräuselkrankheit betitelt) und .....Ameisen klettern in der Pflanze zu den Triebspitzen empor und wieder abwärts.... Blattläuse sind meist auch schon zu finden .....



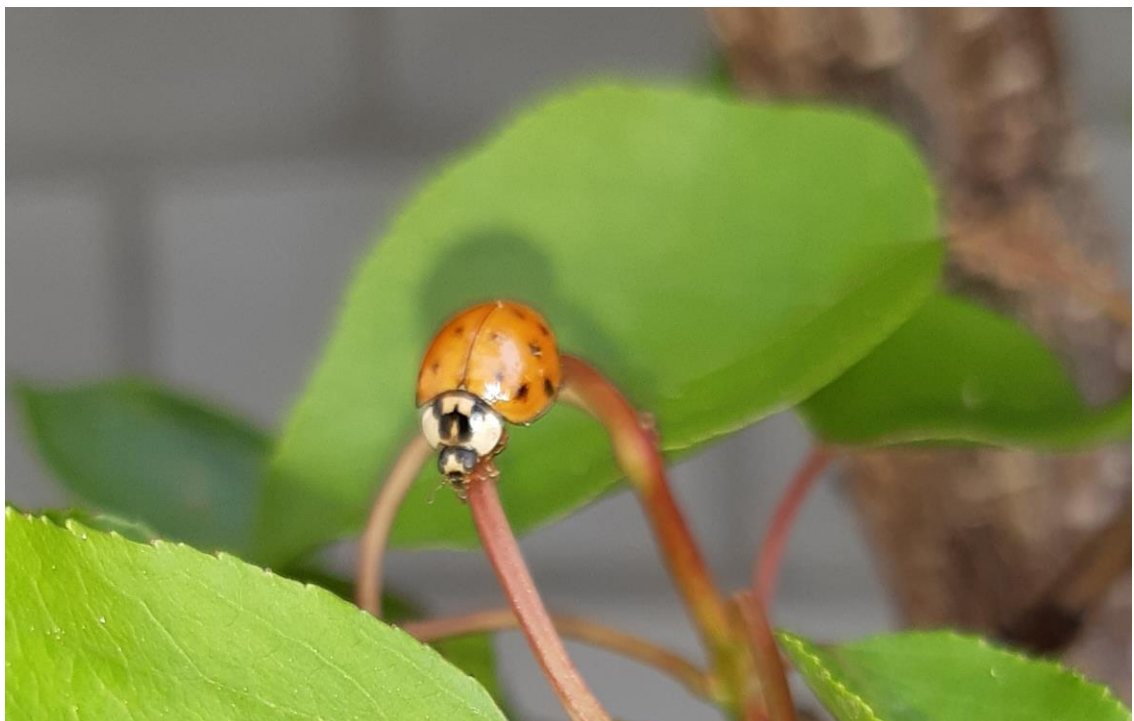


.... und zwar an der Blattunterseite entdeckt man die Plagegeister in Massen....aber....





.....die versteckte Patrouillie lauert bereits und .....macht sich auf, um den Spuk einzudämmen....



.....am Besten jetzt dafür sorgen, dass die Nützlinge wie Marienkäfer, Florfliege und Co. reichlich Verstecke und Übernachtungsmöglichkeiten bekommen und die natürliche Regulierung stattfinden kann (mit Holzwolle oder Stroh gefüllte Tonblumentöpfe im Baum aufhängen) oder gleich eine Pflanzenschutzbehandlung mit einem dafür geeigneten Nützlings schonenden Pflanzenbehandlungsmittel durchführen. Wenn das Einrollen der Blätter ab Mitte/Ende Mai so richtig auffällt, sind die Blattläuse schon wieder verschwunden oder durch die ‚Geheimpatrouille‘ kontrolliert und es ist nicht erklärbar woher das Kräuseln der Blätter kommt.